



SUPPORTEZ L'ÉQUIPE DE FRANCE DE VOLLEYBALL AUX J.O. DE LONDRES 2012
OFFRES LICENCIÉS FFVB



FOURNISSEUR OFFICIEL



- ▶ **Londres et les Jeux Olympiques** p. 3
- ▶ **Calendrier des compétitions de Volleyball à Londres** p. 4
- ▶ **Localisation des compétitions de Volleyball à Londres** p. 6
- ▶ **Offres Licenciés Séjour 2 Jours / 1 Nuit** p. 7
- ▶ **Offres Licenciés Séjour 3 Jours / 2 Nuits** p. 10
- ▶ **Prestations associées** p. 13
- ▶ **Formulaire de pré-inscription** (*à retourner à Eventeam*) p. 18
- ▶ **Informations sur les participants** p. 21
- ▶ **Modalités de pré-inscription** p. 28

CALENDRIER DES COMPÉTITIONS DE VOLLEYBALL À LONDRES

CALENDRIER DES COMPÉTITIONS DE VOLLEYBALL À LONDRES 2012

27/07	28/07	29/07	30/07	31/07	01/08	02/08	03/08	04/08	05/08	06/08	07/08	08/08	09/08	10/08	11/08	12/08
VO	VO	VO	VO	VO	VO	VO	VO	VO	VO	VO	VO	VO	VO	VO	VO	VO

- **28 juillet** : Femmes: matchs préliminaires (2 matchs)
 - **VO001**: 09h30 – 13h00
 - **VO002**: 14h45 – 18h15
 - **VO003**: 20h00 – 23h30
- **29 juillet** : Hommes: matchs préliminaires (2 matchs)
 - **VO004**: 09h30 – 13h00
 - **VO005**: 14h45 – 18h15
 - **VO006**: 20h00 – 23h30
- **30 juillet** : Femmes: matchs préliminaires (2 matchs)
 - **VO007**: 09h30 – 13h00
 - **VO008**: 14h45 – 18h15
 - **VO009**: 20h00 – 23h30
- **31 juillet** : Hommes: matchs préliminaires (2 matchs)
 - **VO010**: 09h30 – 13h00
 - **VO011**: 14h45 – 18h15
 - **VO012**: 20h00 – 23h30
- **01 août**: Femmes: matchs préliminaires (2 matchs)
 - **VO013**: 09h30 – 13h00
 - **VO014**: 14h45 – 18h15
 - **VO015**: 20h00 – 23h30
- **02 août**: Hommes: matchs préliminaires (2 matchs)
 - **VO016**: 09h30 – 13h00
 - **VO017**: 14h45 – 18h15
 - **VO018**: 20h00 – 23h30
- **03 août**: Femmes: matchs préliminaires (2 matchs)
 - **VO019**: 09h30 – 13h00
 - **VO020**: 14h45 – 18h15
 - **VO021**: 20h00 – 23h30
- **04 août**: Hommes: matchs préliminaires (2 matchs)
 - **VO022**: 09h30 – 13h00
 - **VO023**: 14h45 – 18h15
 - **VO024**: 20h00 – 23h30

CALENDRIER DES COMPÉTITIONS DE VOLLEYBALL À LONDRES

CALENDRIER DES COMPÉTITIONS DE VOLLEYBALL À LONDRES 2012

27/07	28/07	29/07	30/07	31/07	01/08	02/08	03/08	04/08	05/08	06/08	07/08	08/08	09/08	10/08	11/08	12/08
VO	VO	VO	VO	VO	VO	VO	VO	VO	VO	VO	VO	VO	VO	VO	VO	VO

- **05 août:** Femmes: matchs préliminaires (2 matchs)
 - **VO025:** 09h30 – 13h00
 - **VO026:** 14h45 – 18h15
 - **VO027:** 20h00 – 23h30
- **06 août:** Hommes: matchs préliminaires (2 matchs)
 - **VO028:** 09h30 – 13h00
 - **VO029:** 14h45 – 18h15
 - **VO030:** 20h00 – 23h30
- **07 août:** Femmes: quarts de finale (2 matchs)
 - **VO031:** 13h00 – 16h30
 - **VO032:** 19h00 – 22h30
- **08 août:** Hommes: quarts de finale (2 matchs)
 - **VO033:** 14h00 – 17h30
 - **VO034:** 19h00 – 23h00
- **09 août:** Femmes: demi-finale
 - **VO035:** 15h00 – 16h30
 - **VO036:** 19h30 – 21h00
- **10 août:** Hommes: demi-finale
 - **VO037:** 15h00 – 16h30
 - **VO038:** 19h30 – 21h00
- **11 août:** Femmes: finale de bronze
 - **VO039:** 11h30 – 13h00
 - Femmes: finale et cérémonie de remise des médailles
 - **VO040:** 18h30 – 20h40
- **12 août:** Hommes: finale de bronze
 - **VO041:** 09h30 – 11h00
 - Hommes: finale et cérémonie de remise des médailles
 - **VO042:** 13h00 – 15h10



LOCALISATION DES COMPÉTITIONS DE VOLLEYBALL À LONDRES

VENEZ SUPPORTER L'ÉQUIPE DE FRANCE* DE VOLLEYBALL À LONDRES EN 2012

Les compétitions se dérouleront à l'Ouest de Londres à l'Earls Court

A 30 minutes du Club France

- Localisation : Earls Court
- Capacité du site : 15 000 spectateurs – catégorie de place de AA à E
- Accès par Métro : Arrêt Earl's Court



OFFRES LICENCIÉS SÉJOUR 2 JOURS / 1 NUIT



FOURNISSEUR OFFICIEL



OFFRES LICENCIÉS – SÉJOUR 2 JOURS / 1 NUIT

Séjour A:

2 Jours / 1 Nuit
Du 30 au 31 Juillet

- A/R en Eurostar standard au départ de Paris*
- Hébergement en hôtel économique Londres
- 1 billet olympique
- VOO10A

Tarif spécial licenciés:

A partir de **395€ T.T.C./pers***
Soit 720€ T.T.C. / pers avec Eurostar A/R

Supplément Single pour ce séjour

140€ TTC par personne

Offre réservée aux licenciés

Séjour B:

2 Jours / 1 Nuit
Du 03 au 04 Août

- A/R en Eurostar standard au départ de Paris*
- Hébergement en hôtel économique Londres
- 2 billets olympiques
- VO021A et VO022A

Tarif spécial licenciés:

A partir de **495€ T.T.C./pers***
Soit 820€ T.T.C. / pers avec Eurostar A/R

Supplément Single pour ce séjour

140€ TTC par personne

Offre réservée aux licenciés

Séjour C:

2 Jours / 1 Nuit
Du 09 au 10 Août

- A/R en Eurostar standard au départ de Paris*
- Hébergement en hôtel économique Londres
- 2 billets olympiques
- VO035D et VO036D
- 1 Accès exclusif « Découverte » au Club France le 09/08 en soirée

Tarif spécial licenciés:

A partir de **493€ T.T.C./pers***
Soit 750€ T.T.C. / pers avec Eurostar
Aller période haute / Retour période creuse

Supplément Single pour ce séjour

140€ TTC par personne

Offre réservée aux licenciés



Offres valables jusqu'au 15/03/2012



OFFRES LICENCIÉS – SÉJOUR 2 JOURS / 1 NUIT

Séjour D:

2 Jours / 1 Nuit

Du 10 au 11 août

- **A/R en Eurostar** standard au départ de Paris*
- **Hébergement** en hôtel économique Londres
- **2 billets olympiques**
- *VO037D et VO038D*
- **1 Accès exclusif « Découverte » au Club France** le 10/08 matinée

Tarif spécial licenciés:

*A partir de **563€ T.T.C./pers****

Soit 820€ T.T.C. / pers avec Eurostar

Aller période haute / Retour période creuse

Supplément Single pour ce séjour

140€ TTC par personne

Offre réservée aux licenciés

Séjour E:

2 Jours / 1 Nuit

Du 11 au 12 Août

- **A/R en Eurostar** standard au départ de Paris*
- **Hébergement** en hôtel économique Londres
- **1 billet olympique**
- *VO042C (Finales Hommes)*
- **1 Accès exclusif « Découverte » au Club France** le 11/08 après-midi

Tarif spécial licenciés:

*A partir de **555€ T.T.C./pers****

Soit 880€ T.T.C. / pers avec Eurostar A/R

Supplément Single pour ce séjour

140€ TTC par personne

Offre réservée aux licenciés



Offres valables jusqu'au 15/03/2012



FOURNISSEUR OFFICIEL

Offre limitée sous réserve de disponibilité à la réservation - * Transport en option - Base chambre double - petit déjeuner inclus

OFFRES LICENCIÉS SÉJOUR 3 JOURS / 2 NUITS



FOURNISSEUR OFFICIEL

OFFRES LICENCIÉS – SÉJOUR 3 JOURS / 2 NUITS

Séjour F:

3 Jours / 2 Nuits
Du 29 au 31 Juillet

- A/R en Eurostar standard au départ de Paris*
- Hébergement en hôtel économique Londres
- 3 billets olympiques
- VO006A, VO007A et VO009A
- 1 accès exclusif « Découverte » au Club France le 30/07 après-midi

Tarif spécial licenciés:

A partir de **843€ T.T.C./pers***

Soit 1 100€ T.T.C. / pers avec Eurostar
Aller période haute / Retour période creuse

Supplément Single pour ce séjour

280€ TTC par personne

Offre réservée aux licenciés

Séjour G:

3 Jours / 2 Nuits
Du 31 Juillet au 02 Août

- A/R en Eurostar standard au départ de Paris*
- Hébergement en hôtel économique Londres
- 3 billets olympiques
- BV012D, VO014A et VO015A
- 1 accès exclusif « Découverte » au Club France le 01/08 matin

Tarif spécial licenciés:

A partir de **763€ T.T.C./pers***

Soit 1020€ T.T.C. / pers avec Eurostar
Aller période haute / Retour période creuse

Supplément Single pour ce séjour

280€ TTC par personne

BV012: Beach Volley (catégorie D)

Le 31 juillet de 20h00 à 00h00

Hommes: matchs préliminaires (2 matchs)

Offre réservée aux licenciés

Séjour H:

3 Jours / 2 Nuits
Du 01 au 03 Août

- A/R en Eurostar standard au départ de Paris*
- Hébergement en hôtel économique Londres
- 3 billets olympiques
- VO016A, VO018A et BV019D
- 1 accès exclusif « Découverte » au Club France le 02/08 après-midi

Tarif spécial licenciés:

A partir de **815€ T.T.C./pers***

Soit 1 140€ T.T.C. / pers avec Eurostar A/R

Supplément Single pour ce séjour

280€ TTC par personne

BV019: Beach Volley (catégorie D)

Le 03 Août de 09h00 à 10h50

Hommes: 16^{ème} de finale (1 match)

Femmes: 16^{ème} de finale (1 match)

Offre réservée aux licenciés

Offres valables jusqu'au 15/03/2012



OFFRES LICENCIÉS – SÉJOUR 3 JOURS / 2 NUITS

Séjour I:

3 Jours / 2 Nuits
Du 03 au 05 août

- A/R en Eurostar standard au départ de Paris*
- Hébergement en hôtel économique Londres
- 3 billets olympiques
- VO020A, BV023D et VO025A
- 1 accès exclusif « Découverte » au Club France le 04/08 après-midi

Tarif spécial licenciés:

A partir de **815€ T.T.C./pers***
Soit 1 140€ T.T.C. / pers avec Eurostar A/R

Supplément Single pour ce séjour
280€ TTC par personne

BV023: Beach Volley (catégorie D)
Le 04 Août de 09h00 à 10h50
Hommes: 16^{ème} de finale (1 match)
Femmes: 16^{ème} de finale (1 match)

Offre réservée aux licenciés

Séjour J:

3 Jours / 2 Nuits
Du 05 au 07 Août

- A/R en Eurostar standard au départ de Paris*
- Hébergement en hôtel économique Londres
- 3 billets olympiques
- VO027A, VO029A et BV030D
- 1 accès exclusif « Découverte » au Club France le 06/08 matin

Tarif spécial licenciés:

A partir de **803€ T.T.C./pers***
Soit 1060€ T.T.C. / pers avec Eurostar
Aller période haute / Retour période creuse

Supplément Single pour ce séjour
280€ TTC par personne

BV030: Beach Volley (catégorie D)
Le 06 août de 22h00 à 23h50
Hommes: quarts de finales (2 matchs)

Offre réservée aux licenciés

Séjour K:

3 Jours / 2 Nuits
Du 10 au 12 Août

- A/R en Eurostar standard au départ de Paris*
- Hébergement en hôtel économique Londres
- 2 billets olympiques
- VO039D et VO040E
- 1 accès exclusif « Découverte » au Club France le 10/08 après-midi

Tarif spécial licenciés:

A partir de **633€ T.T.C./pers***
Soit 890€ T.T.C. / pers avec Eurostar
Aller période haute / Retour période creuse

Supplément Single pour ce séjour
280€ TTC par personne

Offre réservée aux licenciés



Offres valables jusqu'au 15/03/2012



PRESTATIONS ASSOCIEES



TRANSPORT EN COMMUN

Games Travelcard

La ville de Londres, comme toutes les villes Olympiques, encourage au maximum les spectateurs à privilégier les transports en commun pour se déplacer. Chaque billet olympique sera donc associé à un titre de transport public (valable le jour de la compétition correspondant au billet olympique).

▪ Conditions :

- Valable pour chaque spectateur possédant un billet pour une épreuve olympique
- Valable un jour (1 billet olympique = 1 travelcard à la journée)
- Valable dans Londres et jusqu'aux stations recommandées pour Eton Dorney, Lee Valley White Water Centre et Hadleigh Farm
- Non valable pour les sites des villes co-organisatrices

▪ Réseau* :

- Zones 1 à 9 du réseau de transport public londonien
- Métro souterrain (Tube) et aérien (Overground)
- Docklands Light Railway (DLR)
- Bus
- Tramway
- Train (Réseau National Rail)
- Javelin® entre les stations St. Pancras et Stratford International



▪ Carte Oyster Visiteurs :

- Possibilité d'acheter une carte à l'avance pour les jours sans billet olympique
- Valable dans le même réseau de transport que la Travelcard

* Ne comprend pas les trains express Heathrow, Stansted et Gatwick Express, ni les taxis et les véhicules de location privés



En catégorie standard nous vous proposons des hôtels bien équipés qui vous offrent des chambres agréablement aménagées, avec toilettes et salle de bain dans la chambre, télévision et air conditionné.

Vous y trouverez un salon et une salle à manger dans laquelle vous pourrez prendre votre petit déjeuner continental sous forme de buffet. La réception est à votre service.

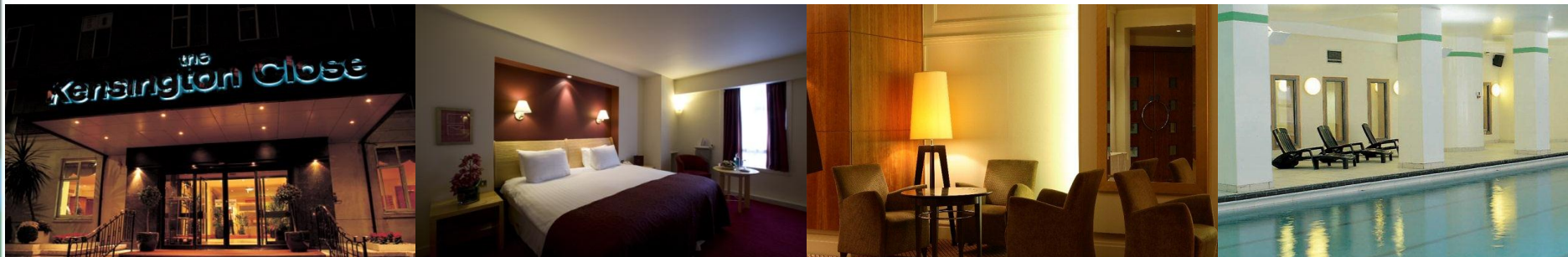
EXEMPLE D'HÔTEL STANDARD DANS LONDRES : THE KENSINGTON CLOSE HOTEL

Situé à proximité de nombreuses d'attractions telles que le Kensington Palace, le Royal Albert Hall, Hyde Park et Earls Court, l'hôtel complètement restructuré dispose de 550 chambres et suites, d'une piscine et d'un spa, ainsi que de deux restaurants et un bar. Il est situé dans un quartier tranquille, proche de Kensington Street, qui offre une grande variété de restaurants et magasins. Il est idéalement desservi pour rejoindre tous les sites olympiques en ville.

L'hôtel ne propose que des chambres doubles.

Localisation : situé dans l'ouest du centre ville de Londres, à quelques pas de Hyde Park, dans le quartier de Kensington. L'hôtel se trouve à moins de 30 minutes de transport en commun des sites « Central zone » et sur la ligne directe du Parc Olympique et du Club France.

Metro: High Street Kensington



Dans notre classification d'hôtels économiques, vous trouverez des hôtels simples et confortables situés à des endroits stratégiques de Londres. Ils offrent les prestations nécessaires pour vous garantir un agréable séjour dans la capitale anglaise à un prix attractif. Tous nos hôtels économiques proposent des chambres confortables et bien entretenues avec toilettes et salle de bain dans la chambre ainsi que télévision et air conditionné.

Le petit déjeuner est inclus.

EXEMPLE D'HÔTEL ECONOMIQUE DANS LONDRES : TUNE HOTEL LIVERPOOL STREET

Situé à quelques minutes de la Station Liverpool, cet hôtel se trouve dans une position stratégique. La gare de Liverpool est sur la ligne directe vers le Parc Olympique et non loin du Club France, à proximité des restaurants et commerces. Les chambres sont petites mais jolies et design avec un lit de qualité 5 Etoiles. Le personnel de la réception est très accueillant.

L'hôtel ne propose que des chambres doubles.

Localisation : situé dans l'est du centre ville de Londres, non loin de la station Liverpool Street. L'hôtel se trouve sur la ligne directe du Parc Olympique, du Club France et de la gare St Pancras.

Metro: Old Street ou Liverpool Street



DÉTAILS DES PRESTATIONS CLUB FRANCE

Prestation Découverte Matinée (Petit Déjeuner) / 9h-11h

Accès garanti au Club France jusqu'à 19h30

Prestation restauration (boisson chaude, jus de fruit et viennoiserie)

Prestation Découverte Après-midi (Collation) / 12h-19h30

Accès au Club France jusqu'à 19h30

Prestation restauration (Sandwich, 2 boissons (soft ou bière))

Prestation Découverte Soirée / 23h-3h

Accès garanti au Club France à partir de 23h

Prestation boissons (2 boissons)

Accès à la cérémonie des médailles / Soirées privées



FORMULAIRE DE PRE-INSCRIPTION

A RETOURNER À EVENTEAM



Type de séjour	Tarif Licenciés sans transport	Tarif Licenciés avec transport	Nb de participants	Supplément Single	Nb de suppl. single	Option A/R Transport	Nb Option Transport	PRIX TOTAL TTC (A compléter)
Séjour A	395 €	720 €		140 €		325 €		
Séjour B	495 €	820 €		140 €		325 €		
Séjour C	493 €	750 €		140 €		270 €		
Séjour D	563 €	820 €		140 €		270 €		
Séjour E	555 €	880 €		140 €		325 €		
Séjour F	843 €	1 100 €		280 €		270 €		
Séjour G	763 €	1020 €		280 €		270 €		
Séjour H	815 €	1 140 €		280 €		325 €		
Séjour I	815 €	1 140 €		280 €		325 €		
Séjour J	803 €	1 060 €		280 €		270 €		
Séjour K	633 €	890 €		280 €		270 €		

PRIX TOTAL TTC de la commande



(1) Assurance annulation (2% du prix total TTC): Inclut les frais d'annulation individuelle
 (2) Assurance multirisque (2,5% du prix total TTC): Inclut les frais d'assistance/rapatriement (bagages, responsabilité civile du voyageur) ET les frais d'annulation individuelle.

Option Assurance Annulation (1)	
Option Assurance Multirisque (2)	
PRIX TOTAL TTC avec Assurances	



FORMULAIRE DE PRE-INSCRIPTION

Nom / Prénom du responsable :

Adresse de facturation :

.....

Code Postal :

Ville:

Email :

Téléphone :

Mobile :

N° de Licence :

Si l'adresse de livraison est différente de l'adresse de facturation, merci de préciser l'adresse de livraison :

.....

.....

.....

.....



INFORMATIONS SUR LES PARTICIPANTS

OFFRES SPÉCIALES LICENCIÉS DE LA FFVB

Nombre de participants et choix du séjour

Choix Séjour	Nom	Prénom	Nom de Jeune Fille	Nationalité	N° Passeport	Date d'expiration	Date de Naissance



authorised
fichef reseller



FOURNISSEUR OFFICIEL

- **PRÉ-INSCRIPTION:**

Pour réserver votre séjour, le formulaire de pré-inscription est à retourner à l'agence EVENTEAM accompagné de votre règlement (le paiement ne sera effectué qu'à compter de la confirmation de votre commande) :

- par chèque, à l'ordre de l'agence EVENTEAM
- via l'autorisation de débit de Carte bleue (cf. page suivante) dûment complétée et signée

- Les conditions de paiement sont les suivantes :

- 100% du montant total à régler au moment de la commande
- L'inscription ne devient effective qu'après réception de la totalité du règlement (Sous réserve de disponibilité au moment de la réception du paiement)

- **CONFIRMATION DE COMMANDE :**

Vous recevrez un bulletin d'inscription qu'il vous appartiendra de nous retourner pour finaliser et valider votre commande.

INFORMATION

Par téléphone : 0825 07 2012 (0,15€/min)

Par Mail : info2012@eventeam.fr

EVENTEAM

75 ter rue du Point du Jour 92100
Boulogne Billancourt France
Fax : +33 (0) 1 55 60 10 69
www.eventeam2012.fr



EVENTEAM

75 ter rue du Point du Jour
92100 Boulogne Billancourt France

Fax : +33 (0) 1 55 60 10 69

www.eventeam2012.fr

RCS Nanterre 433 298 197 - Garantie APS - IM 092100096

